

# Herkules-Resotec Service-Dienstleistungen

Dienstleistungen und technische Lösungen zur sicheren Verfügbarkeit Ihrer Maschinen und Anlagen

## Instandhaltung

Wartung, Kundendienst,  
Ersatzteile, Reparaturen,  
Sicherheitsmessungen

## Integration

Datenaufzeichnung,  
Prozessanalyse, Qualität,  
Performance, Industrie 4.0

## Retrofit

Modernisierung, Umrüstung,  
Leistungsoptimierung,  
Inbetriebnahme

## Support

Beratung, Fernwartung,  
Servicevereinbarungen,  
Updates, Schulungen

## Unsere Service-Bausteine

Seit mehr als 30 Jahren liefern wir Automatisierungssysteme für Maschinen und Anlagen. Tausende dieser Systeme sind täglich im Einsatz, damit Ihre Produktion möglichst störungsfrei und effektiv läuft. Unser umfangreiches, speziell auf Sie zugeschnittenes, Paket an Serviceleistungen hilft Ihnen dabei.

### Instandhaltung

Wartung, Kundendienst,  
Ersatzteile, Reparaturen,  
Sicherheitsmessungen



## Vorbeugende Wartungen zur sicheren Verfügbarkeit Ihrer Maschinen und Anlagen

Systeme der Industrieelektronik sind sehr langlebig. Mit zunehmendem Alter nehmen Störungen und Ausfälle zu, ein regulärer Betrieb ist nahezu unmöglich. Ungeplante Reparaturen und Maschinenstillstände führen dann zu erheblichen Kosten.

Unsere geplanten Wartungs- und Instandhaltungsarbeiten dienen der frühzeitigen Erkennung und Beseitigung von Schwachstellen. Damit lassen sich Produktionsstillstandszeiten durch Maschinenausfälle effektiv vermeiden.

### Leistungen:

- Funktionstest und Messungen der Steuerungen und Bediensysteme
- Sichtprüfung der Schaltschränke, Kabelverbindungen, Klemmstellen und Geräte
- Austausch und Instandsetzung fehlerhafter Hardware inklusive Klemmstellen und Verkabelung
- Wiederinbetriebnahme und Produktionsbegleitung
- Update der Schaltpläne
- Reparatur- und Ersatzteilservice

## Auf der sicheren Seite sein!!!

### Unfallverhütung durch VDE Messungen nach DGUV Vorschrift

Die DGUV Vorschrift 3 (BGV A3) ist eine **gesetzliche Vorschrift** für die Sicherheit elektrischer Anlagen und Betriebsmittel in Unternehmen und öffentlichen Einrichtungen. **Jedes Unternehmen ist verpflichtet**, anhand einer normgerechten Prüfung aller elektrischen Geräte und Anlagen, die Einhaltung dieser Vorschrift nachzuweisen.

Wir führen die Prüfung nach DIN VDE 0100-600 und DIN VDE 0105-100 durch und liefern einen fachgerechten Prüfbericht, der den Nachweis über die Durchführung der Prüfung nach DGUV Vorschrift 3 sicherstellt.

### Leistungen:

#### 1. Sichtprüfung

Feststellung und Behebung von äußeren Mängeln und fehlenden Beschriftungen

- Allgemeine Besichtigung, Zugfestigkeit Klemmstellen prüfen
- Schutzmaßnahmen gegen direktes Berühren (Basisschutz)
- Schutzmaßnahmen mit und ohne Schutzleiter

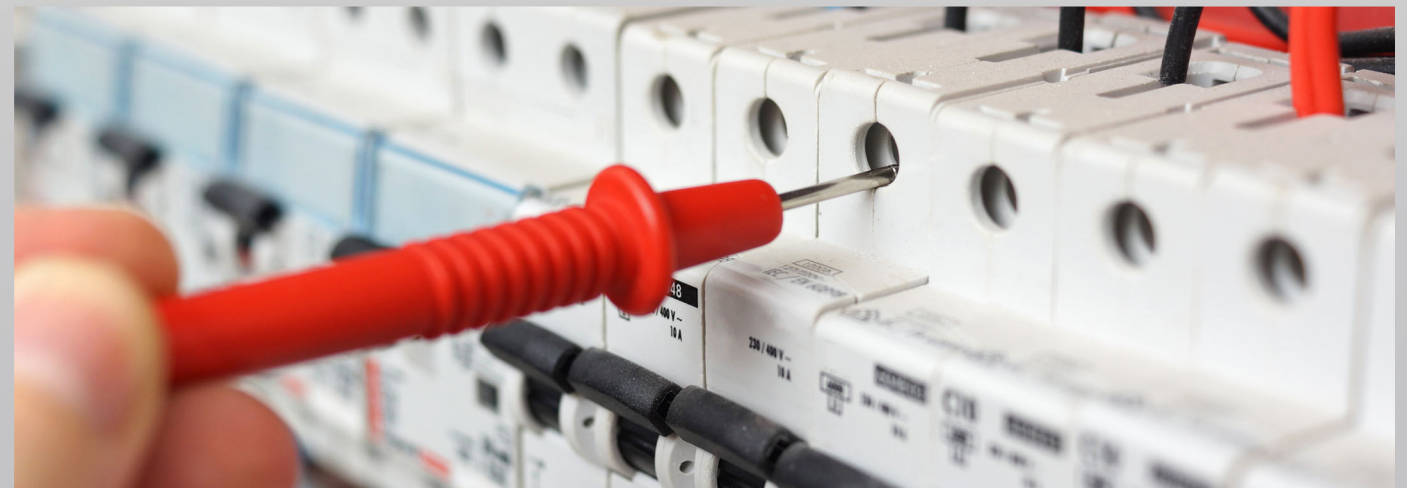
#### 2. Elektrische Prüfung

Messungen mit zertifiziertem Messgerät und Protokollierung

- Schutzleiterstrom, alternativ Differenzstrom oder Ersatzableitstrom
- Schutzleiterwiderstand und Durchgängigkeit
- Isolationswiderstand
- Schleifenwiderstand
- Berührungsstrom

#### 3. Funktionsprüfung

- Prüfung der Polarität an Kontakten
- Test der Fehlerstrom-Schutzeinrichtungen
- Test der Motorschutzeinrichtungen
- Test der NOTAUS-Kette
- Messung Spannungsfall
- Messung Drehfeld





## Retrofit

Modernisierung, Umrüstung,  
Leistungsoptimierung,  
Inbetriebnahme



### Retrofit zur Steigerung von Produktivität und Produktqualität ... der kostengünstige Quantensprung für Ihre Anlage

Die Mechanik Ihrer Maschine ist in einem guten Zustand, die Elektronik aber völlig veraltet, Ersatzteile sind nicht mehr verfügbar? Das schreit förmlich nach einem Retrofit-Projekt. Mit einem überschaubarem Kostenrahmen können Sie die Anlage modernisieren, auf neuesten technischen Stand bringen und damit viele Jahre weiter nutzen.

Im Zuge dieser Umrüstung auf ein neues Steuerungssystem sprechen wir über Optimierungen Ihres Produktionsprozesses, die Steigerung der Qualität und Minimierung des Ausschusses.

Bereits unsere Standard-Systeme decken die wichtigsten Anforderungen komplett ab. Zusätzlich realisieren wir auch gerne weitere Funktionen und individuelle Lösungen.



Wir nutzen Ihre geplanten Stillstandzeiten. Die vorgelagerten Tests in unserem Werk verkürzen die Inbetriebnahme vor Ort. Damit produzieren Ihre Anlagen ohne zusätzliche Unterbrechung.

#### Leistungen:

- Sichtung der Anlage und Bestandsaufnahme
- Aufnahme aller Anforderungen für die Funktion der Anlage und deren Verbesserung zur Optimierung von Qualität und Produktivität.
- Ausarbeitung eines qualifizierten Angebotes
- Planung und Projektdurchführung
- Schaltplanerstellung und Schaltschrankbau
- Lieferung aller Geräte und Systeme inkl. Dokumentation
- Programmierung und Funktionstest
- Installation und Inbetriebnahme vor Ort
- Abnahme, Produktionsanlauf und Produktionsbegleitung
- Ersatzteilservice





## Integration

Datenaufzeichnung,  
Prozessanalyse, Qualität,  
Performance, Industrie 4.0



### Integration macht Ihre Prozessdaten verfügbar ... Effizienz, Auslastung, Traceability, OEE Kennzahlen, Planungssicherheit

In unseren Systemen ist die Aufzeichnung von beliebigen Prozessdaten bereits enthalten. In einfachster Form können diese Daten zum Nachweis der Produktqualität genutzt werden.

Über Standard-Schnittstellen wie z.B. OPC werden die Prozessdaten in Ihre IT-Systeme übertragen und können dort beispielsweise in einem MES- oder ERP-System zur weiteren Verarbeitung bereitgestellt werden.



Diese Daten schaffen Transparenz. Ein erhöhter Automatisierungsgrad ermöglicht die Verbesserung der Linien-Auslastung, eine sichere, effiziente Produktionssteuerung und Controlling.

Ein modernes SCADA-System unterstützt Sie bei der Überwachung Ihrer Prozesse und bei der Auswertung Ihrer Produktionsdaten. Alle relevanten Daten werden zentral verwaltet und können der IT-Infrastruktur zur Verfügung gestellt werden.

#### Leistungen:

- Integrierte Datenaufzeichnung im Automatisierungssystem
- Automatische Prozessdatenprotokolle zum Qualitätsnachweis
- Standard-Schnittstellen zur Anbindung an IT-Systeme
- Planung und Projektdurchführung
- Hardware, Software und Systemlösungen
- Systemintegration, Installation und Inbetriebnahme vor Ort
- Ferndiagnose und Fernwartung
- Supportvereinbarungen und Supportverträge



## Support

Beratung, Fernwartung,  
Servicevereinbarungen,  
Updates, Schulungen



### Zuverlässiger Support bietet Sicherheit und spart Kosten

Neben unseren verschiedenen Service-Bausteinen bieten wir Ihnen selbstverständlich unser Wissen und unsere langjährigen Erfahrungen.

Unsere Zusatzleistungen garantieren Ihren Maschinen und Anlagen einen zuverlässigen Betrieb. Unsere Verbesserungen erhöhen Ihre Effektivität.

#### Leistungen:

- Beratung in Automatisierung und IT-Anwendungen
- Hardware- und Software-Updates
- Kundenspezifische Schulungen vor Ort
- Servicevereinbarung mit abgestimmten Leistungspaketen
- Ferndiagnose und Fernwartung



Herkules-Resotec Elektronik GmbH  
Eisenstraße 7  
D-34225 Baunatal  
Tel.+49 561 / 94987-0  
[www.herkules-resotec.de](http://www.herkules-resotec.de)  
[info@herkules-resotec.de](mailto:info@herkules-resotec.de)

