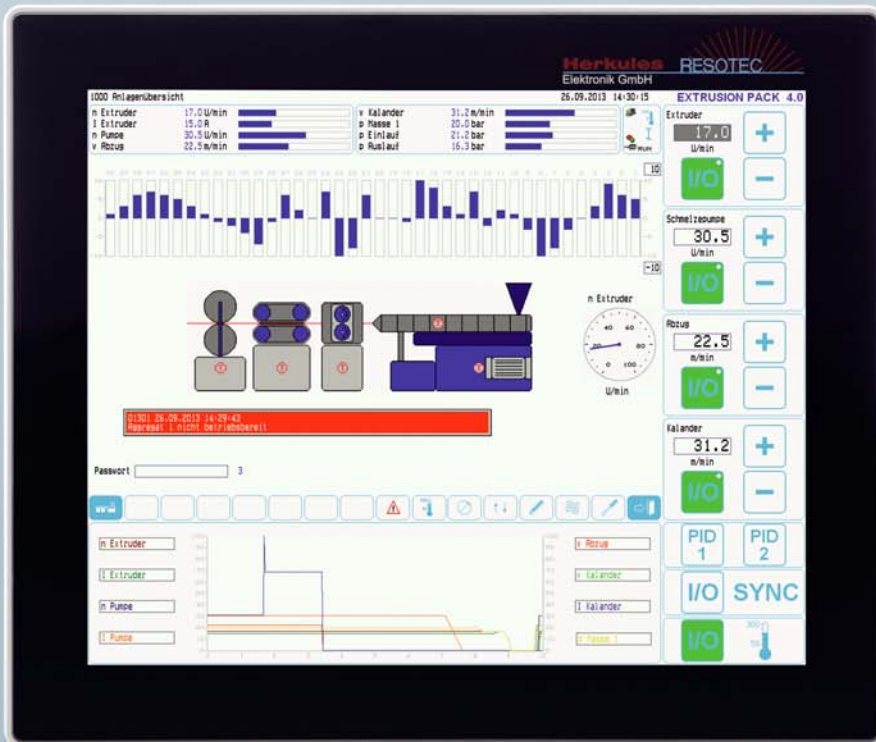


EXTRUSION PACK® 4.0



Skalierbares Modulkonzept für die Automatisierung von Extrudern und Extrusionsanlagen

- Anzeigen / Visualisieren
- Bedienen
- Steuern
- Kommunizieren



EXTRUSION PACK® 4.0

Betriebsfertige Automatisierungsgeräte für die Extrusion in skalierbarer Größe

LAN



REDIS Web-Server

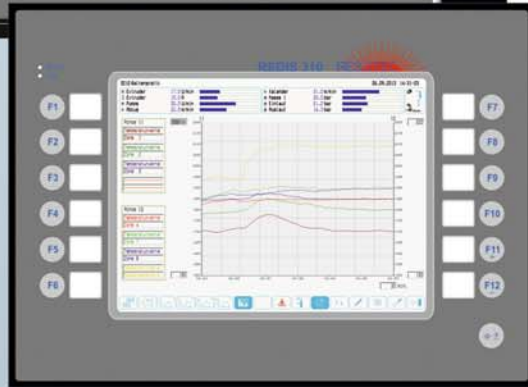
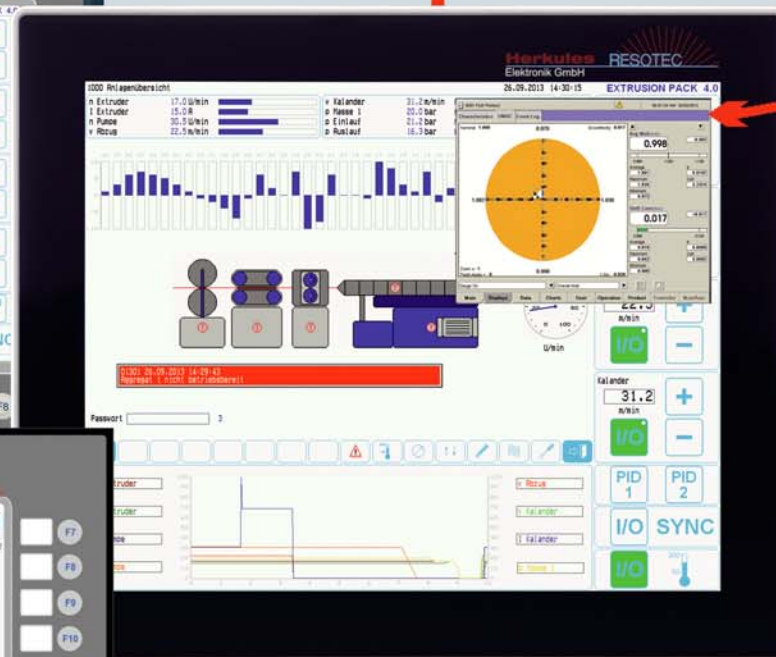
Der Web-Server des EXTRUSION PACK® ermöglicht den Zugriff auf festgelegte Daten der Bildschirmseite. Dazu lassen sich einfach strukturierte HTML-Seiten programmieren, die dann über einen Standard-Web-Browser auf anderen Rechnern, Tablets oder Smartphones angezeigt werden.

REDIS FTP Server

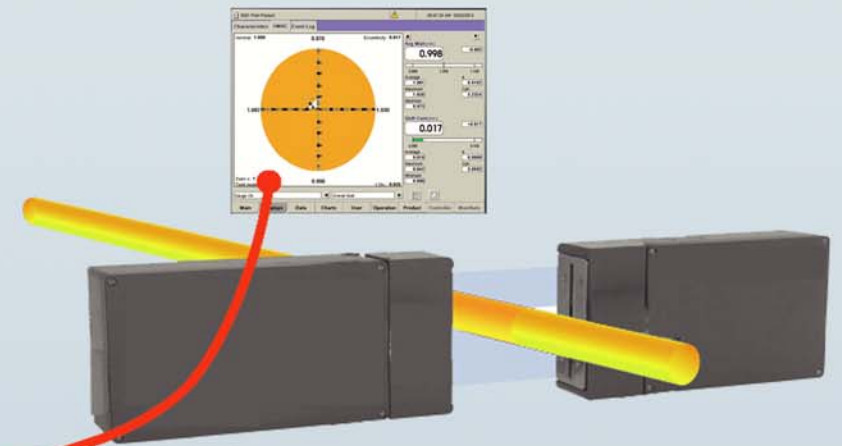
Der FTP Server des EXTRUSION PACK® stellt notwendige Daten zur zentralen Speicherung oder Weiterverarbeitung z.B. in MES-Anwendungen zur Verfügung.

Konfigurieren statt Programmieren!

Die Extrusions-Software befindet sich lauffähig auf jedem System. Der Anwender stellt lediglich seine individuellen Maschinenparameter ein und die Anlage läuft. Aufwendige Programmierarbeiten sind nicht erforderlich. Die Anlagenkonfiguration und die Maschinenparameter werden in Rezepten gespeichert.

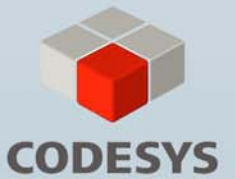


Drei Bildschirmgrößen wählbar



Visualisierung anderer Anlagenkomponenten

Via VNC kann das REDIS-Gerät Bildschirminhalte anderer Maschinen oder Anlagenbestandteile anzeigen und - je nach Fähigkeit dieser Komponenten - auch bedienen. So stehen am Leitstand sämtliche Informationen zentral zur Verfügung.



SPS integriert

Die Software des EXTRUSION PACK® ist mit der am Markt verfügbaren Soft SPS von CODESYS™ nach IEC-61131-3 programmiert. Wenn es erforderlich wird zusätzliche Funktionen zu realisieren, lassen sich diese mit CODESYS™ mühelos ergänzen. Gewohnte Anwender finden sich mit den gängigen Programmiersprachen FUP, AWL, ST, KOP, CFC sofort zurecht. Über die optionalen Digital Ein-/ Ausgänge lassen sich einfache Steuerungsaufgaben ohne zusätzliche Hardware realisieren.

Prozessdatenerfassung

Mit Hilfe von Einzel- und Mittelwertprotokollen werden die Prozessdaten erfasst und dem zugehörigen Produktionsauftrag zugeordnet. Die Archivierung der Werte erfolgt im csv-Format, eine spätere Überführung in übergeordnete QM Systeme ist möglich. Die auf dem Bediengerät hinterlegten Protokolle sind über USB oder FTP zugänglich.

Trendgrafiken

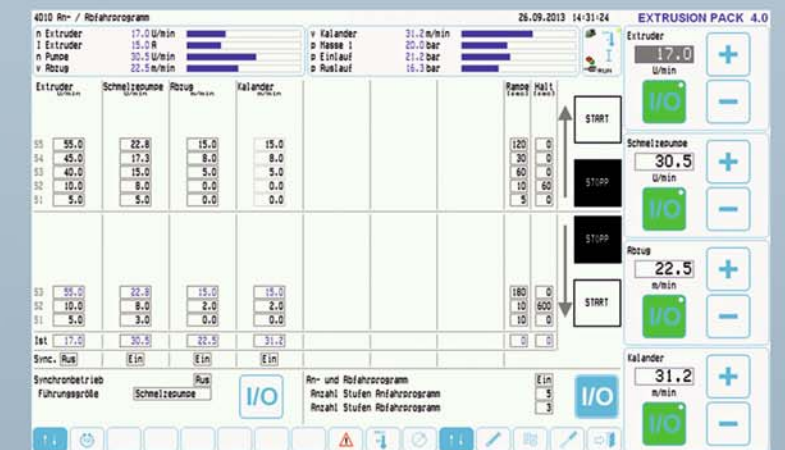
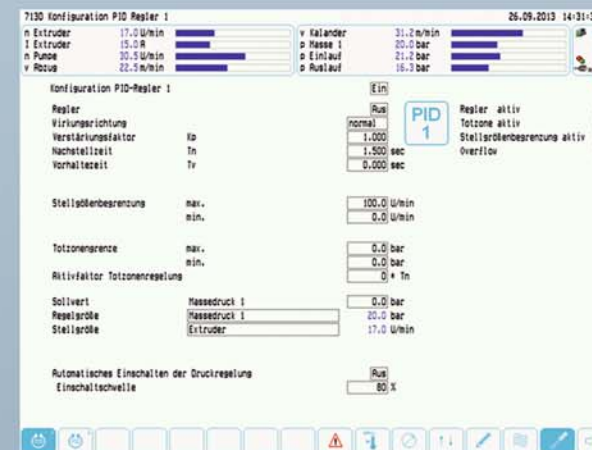
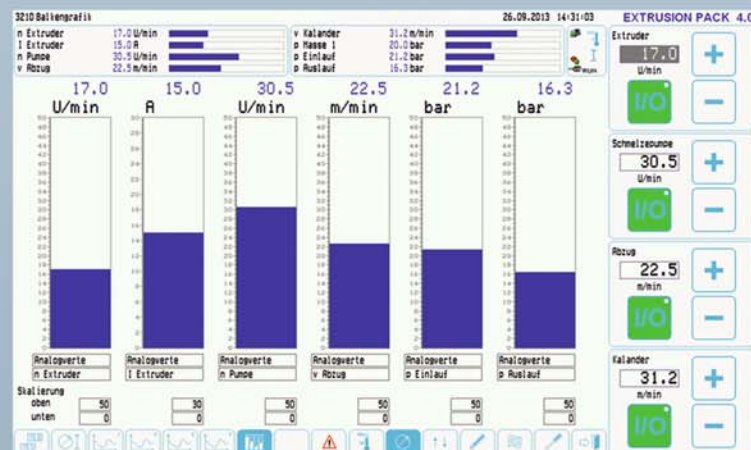
Trendgrafiken erlauben einen schnellen Überblick auf das Maschinenverhalten. Die Prozesswerte mit den zugehörigen Zeiträumen sind konfigurierbar. Die aufgezeichneten Daten lassen sich über die Hardcopyfunktion archivieren.

Regelung konfigurieren

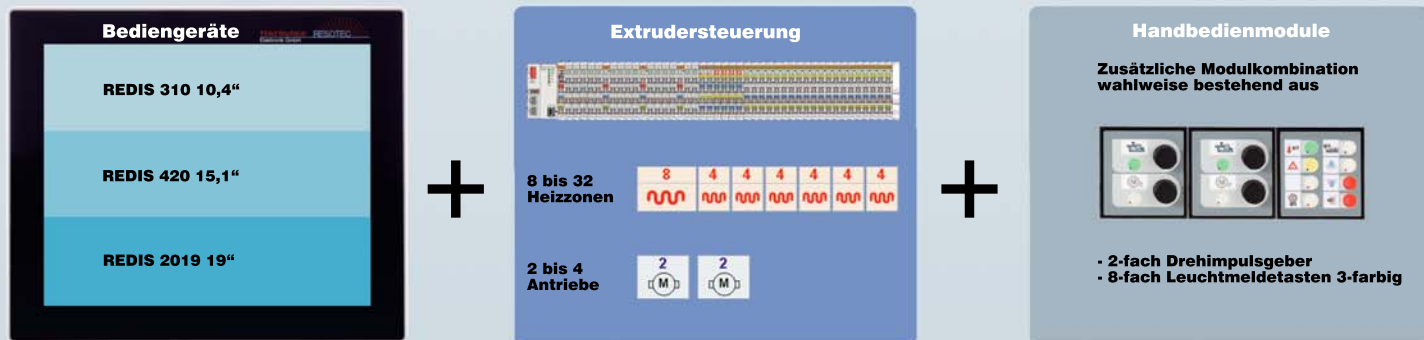
Die Regelkreise lassen sich schnell und einfach konfigurieren. Sowohl die Wirkungsrichtung als auch Stell- und Regelgröße werden frei gewählt und auf die analogen Ein- und Ausgänge geroutet. Die einmal ermittelten Regelparameter lassen sich als Rezeptur speichern.

Rampenfunktion

Die Nutzung von An- und Abfahrprogrammen ermöglicht ein reproduzierbares Anlagenverhalten. In Kombination mit dem Synchronbetrieb werden geringere Rüst- und Anfahrzeiten erreicht. Nach dem Ablauf der Rampe kann die Anlage automatisch in den Regelbetrieb übergehen.



Extrusionsanlage in wenigen Schritten konfigurieren...



Funktionsumfang EXTRUSION PACK® 4.0

Funktionsinhalt	Standard	Option	Projektbasis
Zugangsberechtigung über Passworteingabe (fix)	■	□	zu definieren
Handbedienmodule 1 bis 8	-	■ 1-3	> 3
Konfigurierbare Analogeingänge	2	□	> 2
Anzahl Heiz-/Kühlzonen	8	■ 12-32	>32
Anzahl drehzahlveränderlicher Antriebe	2	■ 4	> 4
Anzahl Schaltfunktionen (Digitale Antriebe)	4	□	> 4
Konfigurierbare Alarmer mit einstellbarer Reaktion	4	□	> 4
Temperaturabsenkung	■	□	-
PID-Regelkreise konfigurierbar	4	□	> 4
Synchronbetrieb	■	□	-
An-/Abfahrprogramm	-	■	-
Prozessdatenerfassung	■	-	-
Trendgrafiken	■	-	-
Langzeittrends	-	□	zu definieren
Schnelle Trendkurven	-	□	zu definieren
Hardcopy auf USB	■	-	-
Onlinehandbuch	■	-	-
Aktuelle Fehlermeldungen	■	-	-
Fehlermeldungshistorie	■	-	-
Logbuch	-	□	zu definieren
VNC-Server	-	□	zu definieren
VNC-Client (Roboter/Dosierung/MES/...)	-	□	zu definieren
Anbindung OPC-Server (MyOPC)	-	□	zu definieren
Anbindung MX-Sheet	-	□	zu definieren
Webserver mit Standard-HTML-Seiten	-	□	zu definieren
Schmelzepumpe	-	■	-
Fernwartung	-	□	zu definieren
Fremdsprachen (D/GB Standard)	■	□	zu definieren
Energieverbrauchsanzeige	-	□	zu definieren
Längenmessung	-	□	zu definieren
Sägesteuerung	-	□	zu definieren
Gravimetrische Dosierung	-	□	zu definieren
Zugangsberechtigung über USB-Stick	-	□	zu definieren
Anbindung von Antrieben über Bussysteme	-	□	zu definieren
Filter	-	□	zu definieren

■ im Funktionsinhalt enthalten

□ Änderungen/Erweiterungen sind möglich, müssen definiert werden